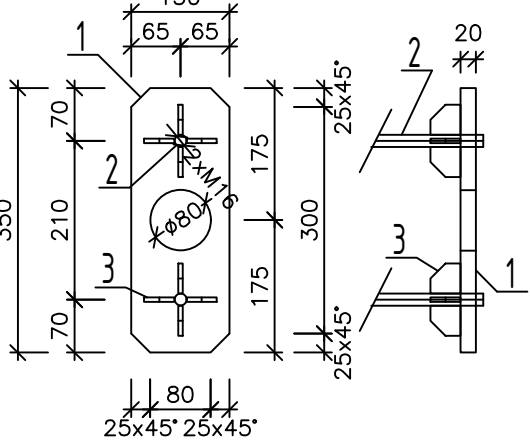
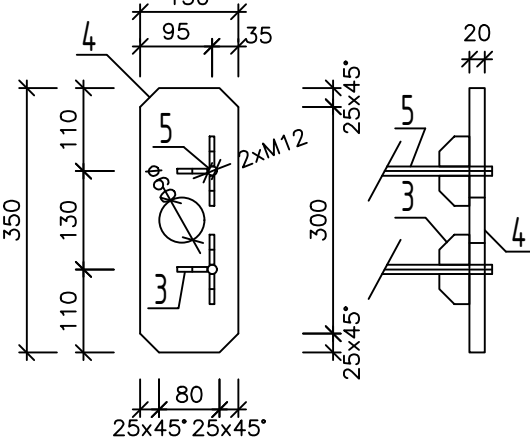


KOTEVNÍ SVAZEK
M 1:10

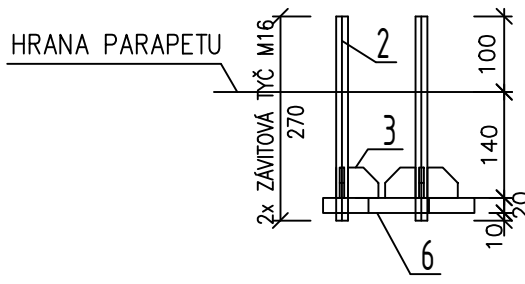
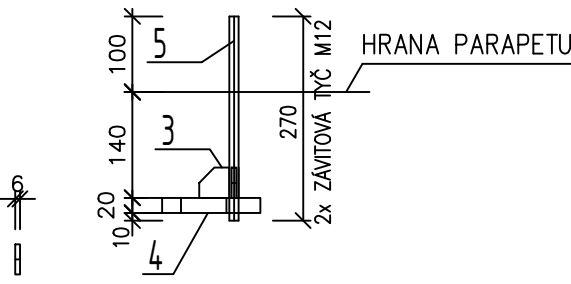
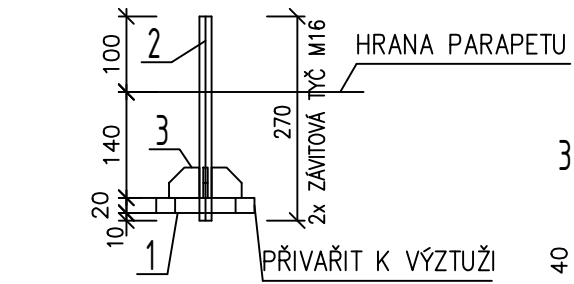
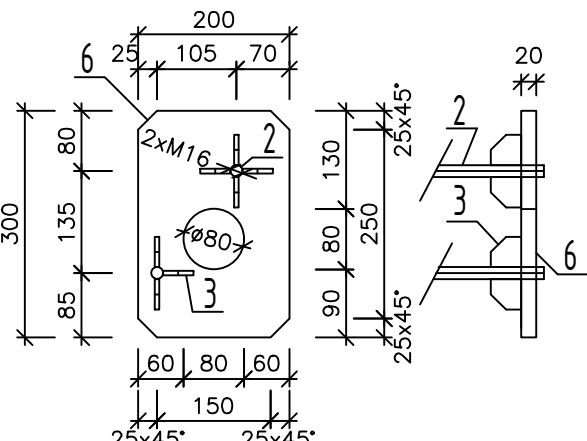
KS1 P20-130x350 62x
(hlavní sloup)



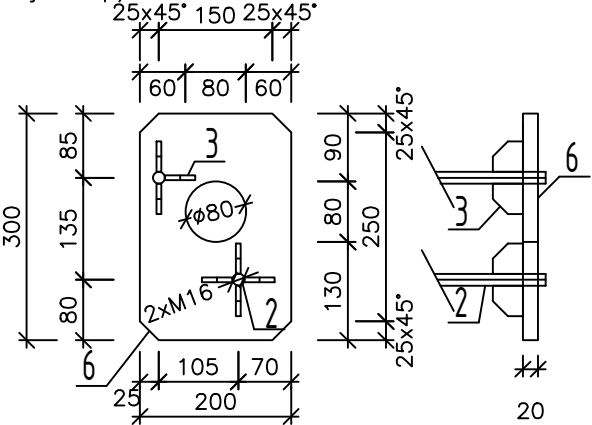
KS2 P20-130x350 67x
(jalový sloup)



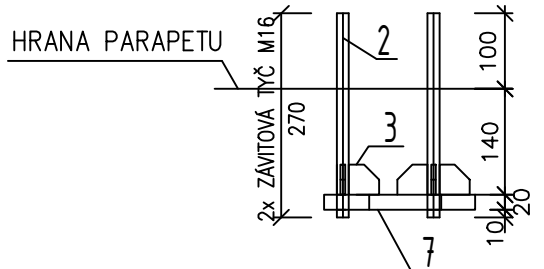
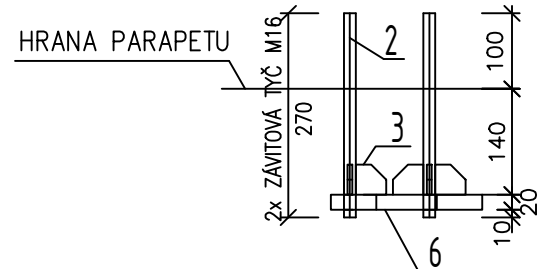
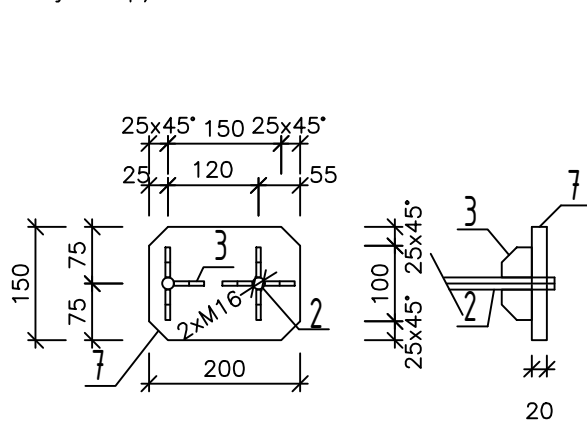
KS3 P20-200x300 1x
(rohový sloup)



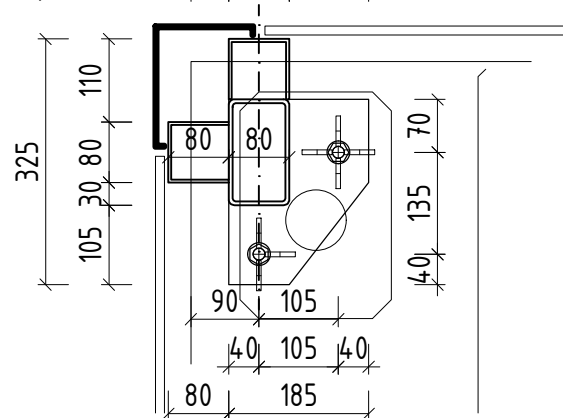
KS4 P20-200x300 1x
(rohový sloup)



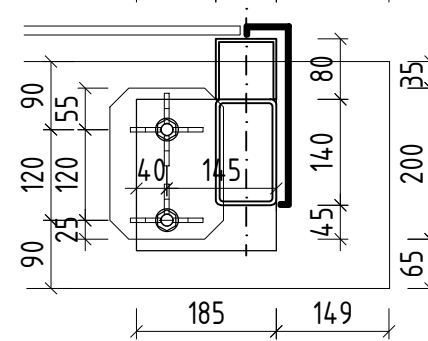
KS5 P20-200x150 2x
(koncový sloup)



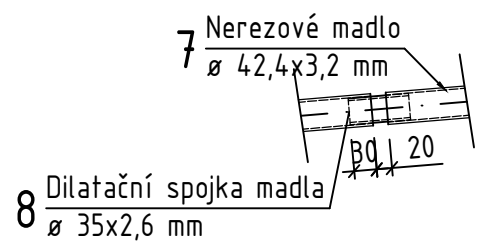
KS3,KS4



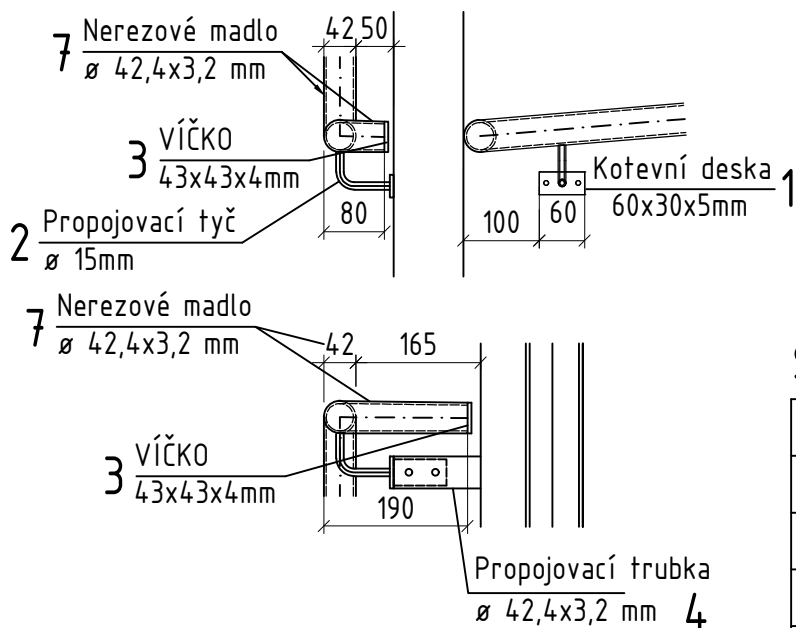
KS5



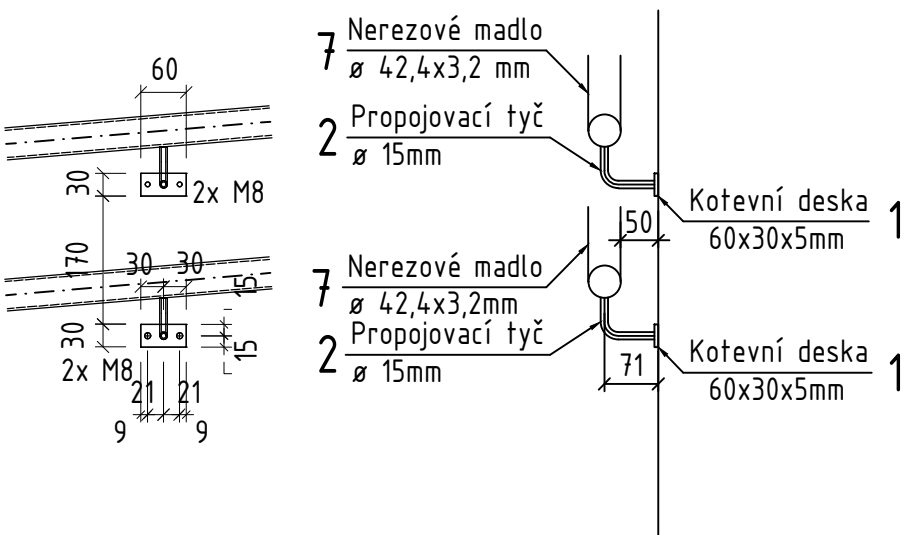
SPOJ MADLA V DILATAČÍCH



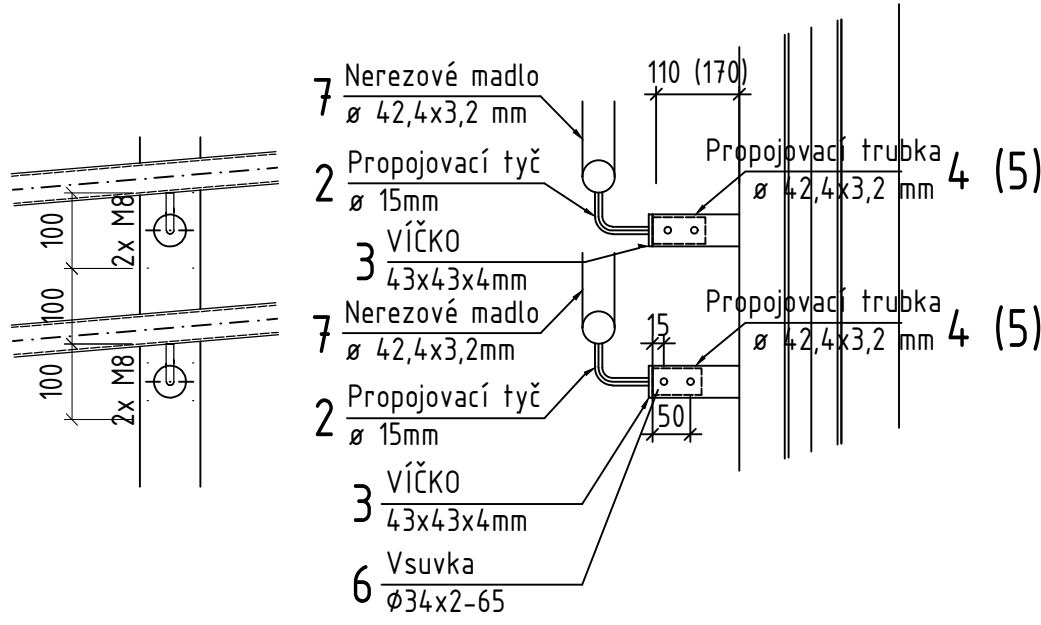
KONCE MADLA



KOTVENÍ DO ŽLB STĚNY



KOTVENÍ DO OCELOVÉ KONSTRUKCE



SPECIFIKACE OCELI 1.4301

POL.	OZNAČENÍ	m'	KS	kg/mj	kg
1	P5-60	0,03	104	0,071	7,384
2	KR 15	0,10	110	0,115	12,650
3	P4-43	0,043	14	0,058	0,812
4	TRKR 42,4x3,2	0,115	10	0,345	3,450
5	TRKR 42,4x3,2	0,175	2	0,525	1,050
6	TRKR 33,7x2	0,065	10	0,104	1,400
7	TRKR 42,4x3,2	260,500	1	781,500	781,500
8	TRKR 33,7x2	0,080	10	0,128	1,280

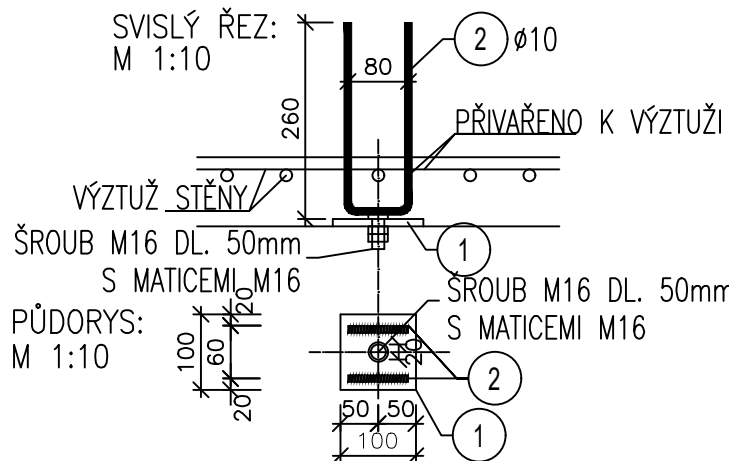
Celkem: 809,53 kg + 5% rezerva na svary a spojovací mat. => 850 kg

KOTEVNÍ SVAZKY SPECIFIKACE OCELI S235, 8.8

POL.	OZNAČENÍ	m'	KS	kg/mj	kg
1	P20-130	0,35	62	6,24	387,0
2	Závitová tyč- M16, 8.8	0,27	132	0,35	46,2
3	P6-40	0,04	926	0,08	74,08
4	P20-130	0,35	67	6,24	418,1
5	Závitová tyč- M12, 8.8	0,27	134	0,19	25,5
6	P20-200	0,30	2	9,42	19,2
7	P20-200	0,15	2	4,71	9,42

Celkem: 980 kg + 10% rezerva na prořez a spojovací mat. => 1080 kg

DETAIL DESTIČKY PRO MĚŘENÍ BLUDNÝCH PROUDŮ



SPECIFIKACE OCELI S235

POL.	OZNAČENÍ	m'	KS	kg/mj	kg
1	P10-100	0,10	12	0,79	9,48
2	ØR10	0,60	24	0,37	8,88

Celkem: 18,4 kg + 10% rezerva na prořez a spojovací mat. => 20 kg

OCEL prvky zábradlí - 1.4301

kotevní svazky - S 235 JR

Závitové tyče, spoj. materiál 8.8 (Zn bílý)

Spoj. materiál zábradlí A2

PK0 - min. pro agresivitu prostředí C2 podle ČSN EN ISO 12944-2

Třída konstrukce EXC2 podle ČSN EN 1090

prostor pro logo institucí zajišťujících financování stavby			
Jiná ověření:			
Paré:		(otisk razítka počtu paré)	
Orientační schéma:		Razítko oprávněné osoby:	
		(s uvedením autorizované osoby a čísla oprávnění)	
Podpis:		Datum:	
Revize:	Datum:	Popis:	Kontroloval:
000	04.03.2022	Definitivní odevzdání dokumentace	

Stavebník/investor:	Správa Železnic, státní organizace	
Adresa:	Dlážděná 1003/7, 110 00 Praha 1	
Zástupce investora:	Stavební správa západ	
Adresa:	Sokolovská 1995/278, 190 00 Praha 9	

Zhotovitel díla:	SUDOP PRAHA a.s.	
Adresa:	Olšanská 1a, 130 80 Praha 3	
Kontakt:	T: 420 605 229 020 E: paha@sudop.cz	
Zhotovitel části/objektu:	PRODIN a.s.	
Adresa:	K Vápence 2745, 530 02 Pardubice	
Kontakt:	T: 420 466 055 111 E: info@prodin.cz	
Hlavní projektant (HIP):	ING. FILIP DANIEL	Specialista:

Název stavby/akce:	VÝSTAVBA ŽELEZNIČNÍ ZASTÁVKY PARDUBICE CENTRUM	Označení investora:	S622000607
		Zakázka:	21-180.250
Název části:	Opěrné, zárubní a obkládní zdi	Označení části:	D.2.1.4
Název objektu/dílny části:	Zastávka PceCe, přístup z podjezdu km 92,388	Číslo objektu/komplexu:	SO 07-34-62
Název přílohy:	ZÁMEČNICKÉ VÝROBKY	Číslo přílohy:	2. 012
Název dílny části přílohy:	-		
Odpovědný projektant:	Zpracovatel přílohy:	Měřítko:	1:10
Ing. Tomáš Král	Ing. Patrik Misař	Formáty:	-
Kraj:	Katastrální území:	TUDU:	
Pardubický	Pardubice [717657]	1501 D1	
Období investice:	Stupeň dokumentace:	Číslo:	Objekt:
S 6 2 2 0 0 0 6 0 7	D U S P	D 2 1 0 4	S 0 0 7 3 4 6 2
			X X
			2
			0 1 2
			0 0 0